

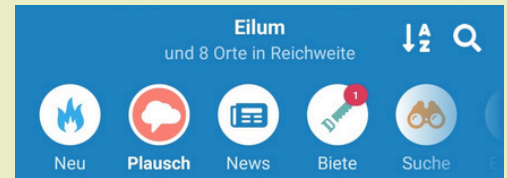
DorfFunk Schulung

Anderen Ort auswählen



? Du möchtest eine andere Ortschaft im DorfFunk besuchen und in das Dorfleben dort hineinschauen? Das geht ganz einfach!

1 Wenn du die DorfFunk-App geöffnet hast, siehst du oben in der Mitte des Bildschirms die Ortschaft, die du aktuell ausgewählt hast.



2 Tippe den Ortsnamen an und dir wird ein Bildschirm angezeigt, auf dem du deine Heimatgemeinde auswählen kannst.

3 Tippe auf den rosafarbenen Balken mit der ausgewählten Gemeinde.



4 Nun hast du zwei Möglichkeiten, eine Gemeinde zu finden:

a Du kannst oben direkt über die weiße Suchleiste nach einer bestimmten Gemeinde oder Ortschaft suchen, indem du ihren Namen eingibst und sie anschließend auswählst.



b Du hast die Möglichkeit, in Deutschland, Österreich oder Belgien nach teilnehmenden Gemeinden zu suchen.

- Tippe zum Beispiel auf **Deutschland**, um ein **Bundesland** auszuwählen. Wenn du ein Bundesland gewählt hast, werden dir die teilnehmenden Landkreise angezeigt.
- Wähle nun einen **Landkreis** aus. Nachdem du einen ausgewählt hast, werden dir die dort teilnehmenden Gemeinden angezeigt.
- Tippst du nun auf eine **Gemeinde**, werden dir die darin teilnehmenden Ortschaften angezeigt.
- Wähle die gewünschte **Ortschaft** aus, indem du sie antippst und bestätige oben rechts mit „Auswählen“.

DorfFunk Schulung

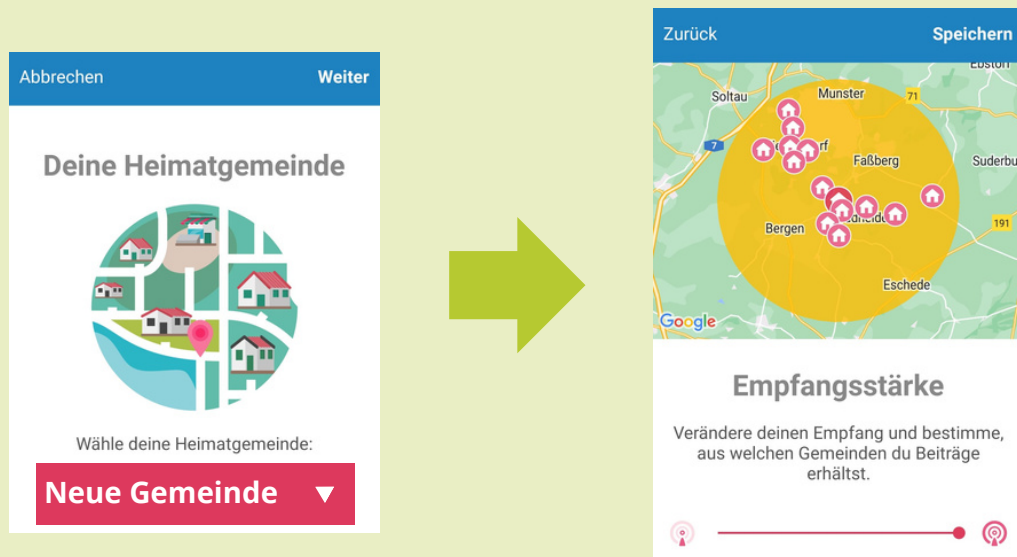
Anderen Ort auswählen



5 Nun bist du wieder auf dem Auswahlbildschirm vom Beginn.

Tippe oben rechts auf „Weiter“.

6 Lege die Empfangsstärke deines DorfFunks fest und tippe oben rechts erneut auf „Speichern“.



7 Du bist du in der gewünschten Ortschaft angekommen!

Herzlichen Glückwunsch, du hast es geschafft!

Wenn du Fragen, oder Anregungen hast, sind wir für dich telefonisch unter **0551-89021513** und per Email unter **niedersachsen@digitale-chancen.de** erreichbar. Weitere Informationen findest du auf www.digitale-doerfer-niedersachsen.de

Bis zum nächsten Mal!